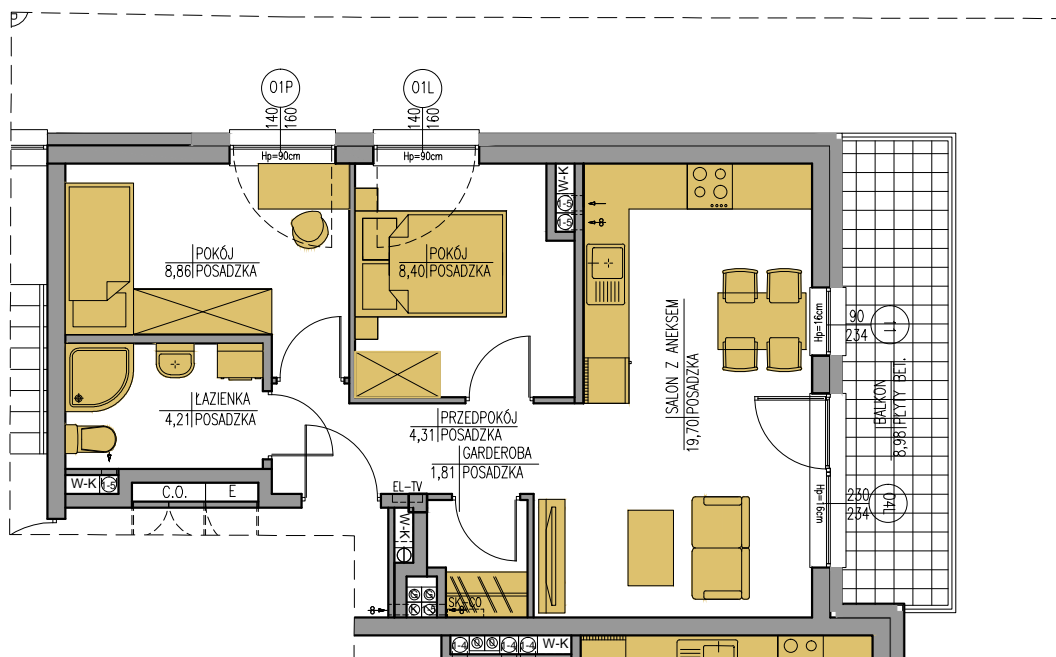


Plan sytuacyjny z lokalizacją mieszkania



Wizualizacja budynku



Mieszkanie nr 17

3-pokojowe z aneksem kuchennym

Uwaga :

- Zastrzeżenie możliwości zmian w ułożeniu okien i urządzeń wyposażenia.
- Wyliczona powierzchnia użytkowa mieszkania może ulec zmianie na dalszym etapie opracowania
- Powierzchnie liczone z uwzględnieniem warstwy wykończeniowej ścian - tynk gipsowy gr. 1,5 cm

pow. mieszkania	pow. pomieszczeń w mieszkaniu	pow. balkonu	piętro
49,36m ²	47,29m ²	8,98m ²	III

